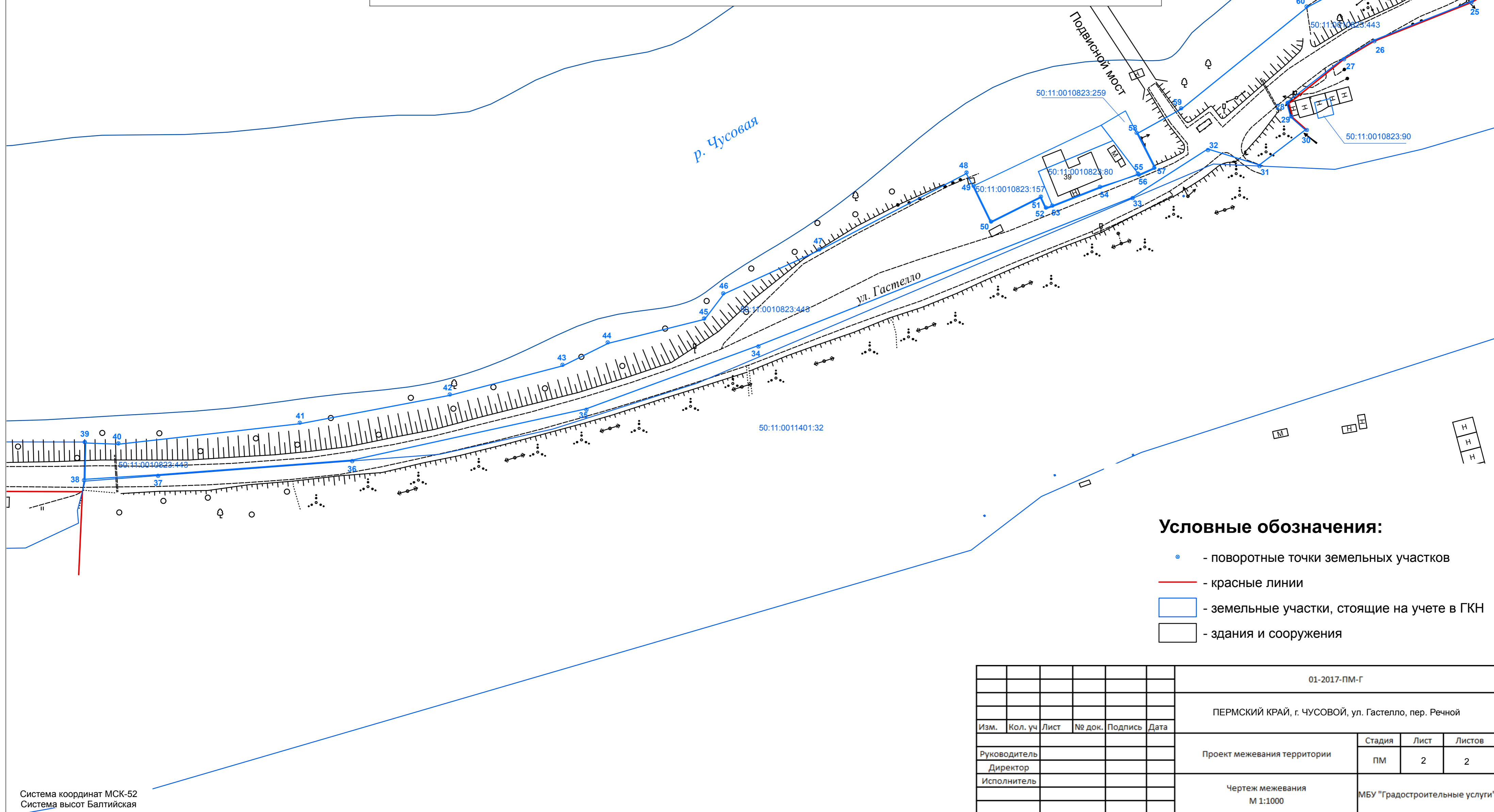


Пермский край, Чусовское городское поселение, г. Чусовой
**Проект межевания территории
 линейного объекта**

в целях реконструкции автомобильных дорог по ул. Промышленная,
 ул. Калинина пос. Лямино г. Чусового; ул. Шибновская, ул. Волжская,
 ул. Гастелло, пер. Речной, ул. Южная, ул. Заводская, ул. Трудовая г. Чусового

**Чертеж межевания территории по улице Гастелло,
 переулку Речной**



Условные обозначения:

- - поворотные точки земельных участков
- - красные линии
- земельные участки, стоящие на учете в ГКН
- здания и сооружения

						01-2017-ПМ-Г			
						ПЕРМСКИЙ КРАЙ, г. ЧУСОВОЙ, ул. Гастелло, пер. Речной			
Изм.	Кол. уч	Лист	№ док.	Подпись	Дата	Проект межевания территории	Стадия	Лист	Листов
							ПМ	2	2
Руководитель							МБУ "Градостроительные услуги"		
Директор									
Исполнитель						Чертеж межевания М 1:1000			